

Посетите наш
веб-сайт!
www.coppens.eu

Каталог кормов для морских рыб.
Программа 2011.



Dedicated to your performance

ВСТУПЛЕНИЕ

Отрасль коммерческого разведения морской рыбы в Средиземном море характеризуется высоким уровнем профессионализма, постоянным развитием и совершенствованием. Размер рыбоводных хозяйств также значительно увеличился за последние годы, а применяемые методы рыбоводства и контроль за здоровьем рыбы существенно улучшились. Разводимые окунь и лещ являются признанным деликатесом и поставляются во многие высокочастные рестораны по всей Европе. Они по праву считаются продуктом высокого качества, что крайне важно для развития этой отрасли.

Применяемые рыбные корма имеют огромное значение и Coppens International с самого начала находится в авангарде этого сектора. Сегодня как никогда важны критерии устойчивости и экологичности. Программа кормов Coppens для морской рыбы способствует быстрому и эффективному росту при снижении загрязнения и потребления воды, а также воздействия на окружающую среду. Тщательно подобранные ингредиенты закупаются исключительно у сертифицированных поставщиков и отвечают самым высоким стандартам. Каждая произведенная партия, до того как она поставляется на рынок, пристально изучается отделом контроля качества. Это позволяет быть уверенным в том, что было приложено максимум усилий для производства высококачественного продукта, который принесет максимальную прибыль на вложенные в него инвестиции. Данная линейка кормов обеспечивает Coppens лидирующие позиции в секторе разведения морской рыбы.



Dedicated to your performance

For a complete, up-to-date overview of all our feed programs, please check our website www.coppens.eu

Nothing in this publication may be reproduced without the written permission of the publisher. Coppens International bv shall not be liable for any direct, incidental, consequential, indirect or punitive damages arising out of access to or use of content of this data. Coppens International bv reserves the right to change the above data without prior notification.



КОРМА COPPENS ДЛЯ МОРСКОЙ РЫБЫ. ПРОГРАММА 2011.

ПОЛНОРАЦИОННАЯ ЛИНЕЙКА КОРМОВ ДЛЯ ВЫРАЩИВАНИЯ МОРСКОЙ РЫБЫ

| | |
|-------------------------------------|--------|
| Артемия | |
| PREMIUM ARTEMIA GSL | Стр.2 |
| SHELL FREE ARTEMIA | Стр.3 |
| Крупка | |
| ADVANCE* | Стр.4 |
| APEX | Стр.5 |
| Микро гранулы | |
| NOBLESSE | Стр.6 |
| MariCo START PREMIUM | Стр.7 |
| MariCo START | Стр.8 |
| Мальковые | |
| MariCo PRE GROWER-16 | Стр.9 |
| MariCo PRE GROWER-20 | Стр.10 |
| Производственные | |
| MariCo PRIME-18 | Стр.11 |
| MariCo SUPREME-16 | Стр.12 |
| MariCo SUPREME-22 | Стр.13 |
| Специальные производственные | |
| MariCo FOCUS | Стр.14 |
| MariCo MISTRAL | Стр.15 |
| Для маточного стада | |
| REPRO* | Стр.16 |

* корм, основанный на рыбном и растительном протеине

Примечание: вследствие естественных различий в сырье, состав может незначительно отличаться от заявленного.

Dedicated to your performance

For a complete, up-to-date overview of all our feed programs, please check our website www.coppens.eu

Nothing in this publication may be reproduced without the written permission of the publisher. Coppens International bv shall not be liable for any direct, incidental, consequential, indirect or punitive damages arising out of access to or use of content of this data. Coppens International bv reserves the right to change the above data without prior notification.



PREMIUM ARTEMIA GSL

АРТЕМИЯ ДЛЯ НАЧАЛЬНЫХ СТАДИЙ ЖИЗНЕДЕЯТЕЛЬНОСТИ РЫБ

Движущаяся добыча

Артемия – это зоопланктон, используемый как живой корм. Он является одним из самых легких в приготовлении и самых питательных. Для артемии характерен высокий процент поедания личинками рыб, поскольку это движущаяся добыча, стимулирующая рыб к еде.



Великие Озера

Premium Artemia GSL добывается в Великих Озерах штата Юта, США. Это один из самых важных источников высококачественной артемии во всем мире. Цисты проклевываются в течении 24 часов после помещения сухих цист в соленую воду с хорошей аэрацией. Для лучшего результата рекомендуется тщательно отделять скорлупу от науплий перед кормлением рыбы.

Контроль качества

Качество – это основная характеристика Premium Artemia GSL. Неизменно высокий уровень качества гарантируется всемирно известным ARC (Artemia Reference Centre) центром в Бельгии. Образцы из каждой упаковки артемии отсылаются в лабораторию ARC для контроля качества. Только если качество соответствует стандартам, упаковка поступает в продажу. Высокий уровень качества Premium Artemia GSL обеспечивает оптимальный рост на ранних стадиях жизни рыб.

Руководство по использованию

Coppens International предоставляет пошаговое руководство по выведению артемии. С этим руководством можно ознакомиться на нашем интернет-сайте www.coppens.eu

| Анализ | | Упаковка | |
|-----------------------------|-----------|----------|--|
| Содержание науплии на грамм | ≥ 220.000 | 1 kg | [2 пакета по 500г из алюминиевой фольги, герметично запечатанные, в одноразовом ведре] |
| Средний выклев | ≥ 80 % | | |
| Диаметр цист | 226 мк | 6 kg | [2 пакета по 500г из алюминиевой фольги, герметично запечатанные, в одноразовом ведре] |
| Длинна науплий | 480 мк | | |

Оптимальные условия для выклева

| | | | |
|----------------|-------------|--|-------------------------------|
| рН | 7.5 - 8.5 | | |
| Плотность цист | 2 - 3 г/л | | |
| Соленость | 20 - 35 г/л | | |
| Температура | 27 - 29 °C | | [избегать температуры >30 °C] |

Dedicated to your performance

For a complete, up-to-date overview of all our feed programs, please check our website www.coppens.eu

Nothing in this publication may be reproduced without the written permission of the publisher. Coppens International bv shall not be liable for any direct, incidental, consequential, indirect or punitive damages arising out of access to or use of content of this data. Coppens International bv reserves the right to change the above data without prior notification.

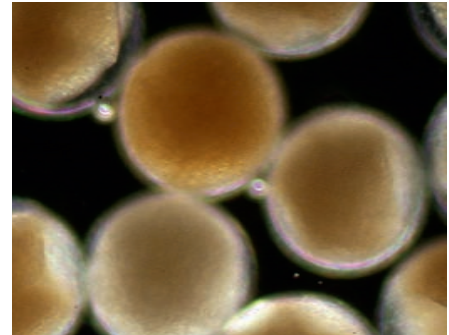


SHELL FREE ARTEMIA

ОЧИЩЕННАЯ АРТЕМИЯ

Вкусная и питательная еда

SHELL FREE ARTEMIA – это очищенная от жесткой хитиновой оболочки артемия артемия, которую с удовольствием поедают все виды рыб и креветок. В артемии присутствуют все необходимые питательные элементы для отличного здоровья и быстрого роста молодняка рыбы. SHELL FREE ARTEMIA может использоваться в качестве корма вместе с живой артемией, а также может применяться как переходный этап, например, к одному из линейки кормов Coppens



Эта вкусная натуральная еда богата жирными омега-3 кислотами и витамином С – важными элементами для поддержания здоровья рыбы. Очищенную артемию можно регулярно давать рыбе в качестве вкусной подкормки наряду с одним из полнорационных кормов Coppens. SHELL FREE ARTEMIA достаточно распределить по поверхности воды или предварительно развести в воде (в этом случае артемию необходимо быстро скормить рыбе). Это декапсулированный продукт уже полностью готовый к использованию и не требующий инкубирования для получения науплиусов.

| Анализ | | Размер | |
|-----------|-------|--------|----|
| Белки | 53 % | 245 | мк |
| Жиры | 11 % | | |
| Клетчатка | 1.0 % | | |
| Зола | 6.0 % | | |

| Витамины | | |
|-----------|-----|-------|
| Витамин Е | 160 | мг/кг |
| Витамин С | 550 | мг/кг |

Dedicated to your performance

For a complete, up-to-date overview of all our feed programs, please check our website www.coppens.eu

Nothing in this publication may be reproduced without the written permission of the publisher. Coppens International bv shall not be liable for any direct, incidental, consequential, indirect or punitive damages arising out of access to or use of content of this data. Coppens International bv reserves the right to change the above data without prior notification.



ADVANCE

ВЫСОКОЭНЕРГЕТИЧЕСКАЯ КРУПКА ДЛЯ ЛИЧИНОК МОРСКИХ РЫБ

Высокий уровень энергии

ADVANCE – это полнорационный заменитель артемии, предназначенный специально для ранних стадий развития морской рыбы. Эта высокоэнергетическая крупка способствует высокому потреблению корма рыбой, отличному уровню выживаемости и роста на ранних стадиях жизни рыбы.



Высококачественные ингредиенты

Этот продукт содержит хорошо сбалансированные жирные и аминокислоты. Кроме этого, в состав корма входит иммуностимулятор бета-глюкан, способствующий укреплению естественной сопротивляемости организма. Это, а также тщательно отобранные ингредиенты – высококачественная рыбная мука и рыбий жир – делают ADVANCE превосходной крупкой для мальков морской рыбы.

Размер

| | |
|-----------|----|
| < 100 | µm |
| 100 - 200 | µm |
| 200 - 300 | µm |
| 300 - 500 | µm |
| 0.5 - 0.8 | mm |
| 0.8 - 1.2 | mm |
| 1.2 - 1.5 | mm |

Анализ

| | < 100 мк | 200 – 300 мк | 0.5 – 0.8 мм |
|-----------|--------------|--------------|--------------|
| | 100 - 200 мк | 300 – 500 мк | 0.8 – 1.2 мм |
| | | | 1.2 – 1.5 мм |
| Протеин | 60 % | 58 % | 56 % |
| Жир | 10 % | 13 % | 15 % |
| Клетчатка | 0.5 % | 0.5 % | 0.4 % |
| Зола | 11.6 % | 11.3 % | 11.1 % |
| Фосфор | 1.9 % | 1.8 % | 1.7 % |

Витамины

| | | | |
|------------------------|----------------|----------------|----------------|
| Витамин А | 14.000 у.е./кг | 13.580 у.е./кг | 13.160 у.е./кг |
| Витамин D ₃ | 3.000 у.е./кг | 3.000 у.е./кг | 2.800 у.е./кг |
| Витамин Е | 280 мг/кг | 272 мг/кг | 263 мг/кг |
| Витамин С (стабильный) | 300 мг/кг | 291 мг/кг | 282 мг/кг |

Энергия (/кг)

| | | | | | | |
|---------------------------|----------|----------|----------|----------|----------|----------|
| Общая энергия | 20.0 МДж | 4.8 МКал | 20.6 МДж | 4.9 МКал | 20.9 МДж | 5.0 МКал |
| Легко усваиваемая энергия | 18.5 МДж | 4.4 МКал | 19.0 МДж | 4.5 МКал | 19.4 МДж | 4.6 МКал |
| Усваиваемая энергия | 15.7 МДж | 3.7 МКал | 16.3 МДж | 3.9 МКал | 16.7 МДж | 4.0 МКал |

Рекомендации по кормлению для оптимального кормового коэффициента

| Вес рыбы (г) | < 0.005 | < 0.02 | < 0.1 | 0.1 - 0.2 | 0.2 - 0.4 | 0.4 - 1.0 | 1.0 - 2.5 |
|--------------------|-------------------------------------|--------|-----------|-----------|-----------|-----------|-----------|
| Размер гранул (мм) | < 0.1 | < 0.2 | 0.2 - 0.3 | 0.3 - 0.5 | 0.5 - 0.8 | 0.8 - 1.2 | 1.2 - 1.5 |
| < 12 °C | В соответствии с потребностями рыбы | | | | | | |
| 12 - 14 °C | | | | 1.6 | 1.4 | 1.2 | 1.0 |
| 14 - 16 °C | кормить | | | 2.8 | 2.6 | 1.6 | 1.4 |
| 16 - 18 °C | личинки | | | 3.8 | 3.4 | 2.4 | 2.2 |
| 18 - 20 °C | до насыщения | | | 4.8 | 4.4 | 2.9 | 3.2 |
| 20 - 22 °C | | | | 5.8 | 5.3 | 4.4 | 4.0 |
| 22 - 24 °C | | | | 6.1 | 5.6 | 5.2 | 4.6 |
| 24 - 26 °C | | | | 5.9 | 5.4 | 4.8 | 4.2 |
| 26 - 28 °C | | | | 5.7 | 4.6 | 3.8 | 3.0 |
| > 28 °C | В соответствии с потребностями рыбы | | | | | | |

* Рекомендации по кормлению выражены в % биомасса/день.

** Данная схема носит только рекомендательный характер.

Dedicated to your performance

For a complete, up-to-date overview of all our feed programs, please check our website www.coppens.eu

Nothing in this publication may be reproduced without the written permission of the publisher. Coppens International bv shall not be liable for any direct, incidental, consequential, indirect or punitive damages arising out of access to or use of content of this data. Coppens International bv reserves the right to change the above data without prior notification.



АРЕХ

КРУПКА ДЛЯ ФАЗОВОГО КОРМЛЕНИЯ МАЛЬКОВ ХИЩНЫХ РЫБ

Полнорационный корм

АРЕХ – это высокопродуктивная крупка с высоким содержанием белков для хищных видов рыб. Каждый размер этой крупки имеет свои характеристики. Но общим для всех размеров является использование высококачественных ингредиентов, таких как низкотемпературная рыбная мука, рыбий жир и продукты крови. Для улучшения естественной сопротивляемости организма в корм добавлен иммуностимулятор бета-глюкан.



Системы замкнутого водоснабжения

АРЕХ обладает большой привлекательностью для хищных видов рыб, что способствует хорошему потреблению корма рыбой. Благодаря этому, а также отличной стабильности в воде данный корм прекрасно подходит для систем замкнутого водоснабжения. В результате Ваши мальки быстро прибавляют в весе, а загрязнение воды и лотка сведено к минимуму.

Оптимальный старт

АРЕХ имеет специальную формулу для каждого размера крупки, что соответствует потребностям молодняка хищных рыб на разных стадиях развития. Этот корм способствует эффективному усвоению белков и энергии, быстрому росту, укреплению здоровья рыбы и высокому уровню выживаемости.

| Размер | |
|-----------|----|
| 200-300 | мк |
| 300 - 500 | мк |
| 0.5 - 0.8 | мм |
| 0.8 - 1.2 | мм |
| 1.2 - 1.5 | мм |

| Анализ | 200 - 300 µm | 300 - 500 µm | 0.5 - 0.8 mm | 0.8 - 1.2 mm | 1.2 - 1.5 mm |
|-----------|--------------|--------------|--------------|--------------|--------------|
| Протеин | 66 % | 65 % | 63 % | 61 % | 59 % |
| Жир | 10 % | 11 % | 13 % | 15 % | 18 % |
| Клетчатка | 0.3 % | 0.3 % | 0.3 % | 0.3 % | 0.3 % |
| Зола | 12.2 % | 12.2 % | 11.6 % | 11.3 % | 10.9 % |
| Фосфор | 1.6 % | 1.6 % | 1.5 % | 1.5 % | 1.4 % |

| Витамины | | | | | |
|------------------------|----------------|----------------|----------------|----------------|----------------|
| Витамин А | 14.000 у.е./кг | 14.000 у.е./кг | 13.300 у.е./кг | 12.880 у.е./кг | 12.320 у.е./кг |
| Витамин D ₃ | 3.000 у.е./кг | 3.000 у.е./кг | 2.850 у.е./кг | 2.780 у.е./кг | 2.700 у.е./кг |
| Витамин Е | 280 мг/кг | 280 мг/кг | 266 мг/кг | 258 мг/кг | 246 мг/кг |
| Витамин С (стабильный) | 300 мг/кг | 300 мг/кг | 285 мг/кг | 276 мг/кг | 264 мг/кг |

| Энергия (/кг) | | | | | |
|---------------------------|-------------------|-------------------|-------------------|-------------------|-------------------|
| Общая энергия | 20.2 МДж 4.8 МКал | 20.4 МДж 4.9 МКал | 21.8 МДж 5.0 МКал | 21.2 МДж 5.1 МКал | 21.8 МДж 5.2 Мкал |
| Легко усваиваемая энергия | 18.9 МДж 4.5 МКал | 19.0 МДж 4.5 МКал | 19.4 МДж 5.0 МКал | 19.7 МДж 4.7 МКал | 20.3 МДж 4.8 Мкал |
| Усваиваемая энергия | 15.7 МДж 3.8 МКал | 15.9 МДж 3.8 МКал | 16.4 МДж 3.9 МКал | 16.8 МДж 4.2 МКал | 17.5 МДж 4.2 Мкал |

Рекомендации по кормлению

| Вес рыбы (г) | < 0.1 | 0.1 - 0.2 | 0.2 - 0.5 | 0.5 - 2.0 | 2.0 - 4.0 |
|--------------------|---------------------------------|-----------|-----------|-----------|-----------|
| Размер гранул (мм) | 0.2-0.3 | 0.3-0.5 | 0.5 - 0.8 | 0.8 - 1.2 | 1.2 - 1.5 |
| < 6 °C | В соответствии с аппетитом рыбы | | | | |
| 6 - 8 °C | | 5 - 7 | 2.3 | 2.1 | 1.7 |
| 8 - 10 °C | кормить | 5 - 7 | 2.8 | 2.6 | 2.3 |
| 10 - 12 °C | личинки | 5 - 7 | 3.2 | 3.0 | 2.7 |
| 12 - 14 °C | до | 5 - 7 | 3.8 | 3.5 | 3.3 |
| 14 - 16 °C | насыщения | 5 - 7 | 4.4 | 4.1 | 3.9 |
| 16 - 18 °C | | 5 - 7 | 4.9 | 4.6 | 4.1 |
| 18 - 20 °C | | 5 - 7 | 4.2 | 3.6 | 3.2 |
| > 20 °C | В соответствии с аппетитом рыбы | | | | |

* Рекомендации по кормлению выражены в % биомасса/день.

** Данная схема носит только рекомендательный характер.

Dedicated to your performance

For a complete, up-to-date overview of all our feed programs, please check our website www.coppens.eu

Nothing in this publication may be reproduced without the written permission of the publisher. Coppens International bv shall not be liable for any direct, incidental, consequential, indirect or punitive damages arising out of access to or use of content of this data. Coppens International bv reserves the right to change the above data without prior notification.



NOBLESSE

УНИКАЛЬНЫЕ МИКРО ГРАНУЛЫ, ПРОИЗВЕДЕННЫЕ С ИСПОЛЬЗОВАНИЕМ ПЕРЕДОВЫХ ТЕХНОЛОГИЙ ДЛЯ УЛУЧШЕНИЯ ПРОИЗВОДИТЕЛЬНОСТИ

Микро гранулы

NOBLESSE предназначен для интенсивного выращивания мальков в рыбобитомниках, в условиях, когда питание, здоровье рыбы и качество воды являются очень важными параметрами. Микрогранулы, произведенные по уникальной формуле, способствуют улучшению аппетита, а также улучшают рост и выживаемость на ранних стадиях жизни рыб. NOBLESSE производится путем комбинирования чрезвычайно легко усваиваемого сырья и аттрактанта для оптимальной вкусовой привлекательности. Повышенное содержание витаминов С и Е способствует увеличению жизнеспособности мальков.



Нуклеотиды

Для повышения естественной сопротивляемости болезням в корм добавлены нуклеотиды естественного происхождения. Нуклеотиды позитивно воздействуют на множество физиологических параметров, таких как рост, сопротивляемость болезням, здоровье кишечника и сопротивляемость стрессам.

Быстрый рост

NOBLESSE производится по передовой технологии микро-экструзии, которая была позаимствована у пищевой и фармацевтической промышленности. Результатом этой технологии является однородный размер частиц, меньшее содержание пыли в корме, меньшая скорость погружения и меньшее загрязнение воды. Высокий уровень содержания энергии обеспечивает очень низкий кормовой коэффициент и быстрый рост.

| Анализ | | Размер | Анализ | | Размер |
|-----------|-------|--------|-----------|-------|--------|
| Протеин | 55 % | 300 мк | Протеин | 54 % | 800 мк |
| Жир | 16 % | 500 мк | Жир | 18 % | |
| Клетчатка | 1.0 % | | Клетчатка | 1.0 % | |
| Зола | 9.0 % | | Зола | 9.0 % | |
| Фосфор | 1.6 % | | Фосфор | 1.6 % | |

| Витамины | | Энергия (/кг) | | |
|------------------------|----------------|---------------------------|----------|----------|
| Витамин А | 25.000 у.е./кг | Общая энергия | 21.4 МДж | 5.1 МКал |
| Витамин D ₃ | 2.200 у.е./кг | Легко усваиваемая энергия | 19.7 МДж | 4.7 МКал |
| Витамин Е | 400 мг/кг | Усваиваемая энергия | 17.1 МДж | 4.1 МКал |
| Витамин С (стабильный) | 1.000 мг/кг | | | |

Рекомендации по кормлению – ДЛЯ ТЕПЛОВОДНОЙ РЫБЫ

| Вес рыбы (г) | <0.2 | 0.2-0.6 | 0.4-3.0 |
|--------------------|---------------------------------|---------|---------|
| Размер гранул (мк) | 300 | 500 | 800 |
| < 12 °C | В соответствии с аппетитом рыбы | | |
| 12 - 14 °C | 1.3 | 1.2 | 1.1 |
| 14 - 16 °C | 1.7 | 1.6 | 1.5 |
| 16 - 18 °C | 2.5 | 2.2 | 1.9 |
| 18 - 20 °C | 3.0 | 2.7 | 2.3 |
| 20 - 22 °C | 4.5 | 3.6 | 2.5 |
| 22 - 24 °C | 5.3 | 4.6 | 2.7 |
| 24 - 26 °C | 4.9 | 4.1 | 2.1 |
| 26 - 28 °C | 3.9 | 2.9 | 1.5 |
| > 28 °C | В соответствии с аппетитом рыбы | | |

* Рекомендации по кормлению выражены в % биомасса/день.

** Данная схема носит исключительно рекомендательный характер.

Dedicated to your performance

For a complete, up-to-date overview of all our feed programs, please check our website www.coppens.eu

Nothing in this publication may be reproduced without the written permission of the publisher. Coppens International bv shall not be liable for any direct, incidental, consequential, indirect or punitive damages arising out of access to or use of content of this data. Coppens International bv reserves the right to change the above data without prior notification.



MariCo START PREMIUM

МИКРО ГРАНУЛЫ С ВЫСОКИМ СОДЕРЖАНИЕМ БЕЛКА

Маленькие гранулы

MariCo START PREMIUM - это стартовый корм для молодняка морской рыбы с повышенным содержанием белков. Маленькие гранулы 1.0 и 1.5 мм содержат превосходного качества рыбную муку и рыбий жир. Иммуностимулятор (бета-глюкан) улучшает природную сопротивляемость болезням. Маленький размер гранул MariCo START PREMIUM позволяет частично заменять крупку этим кормом.



Быстрый рост

Гранулы MariCo START PREMIUM практически не растворяются в воде, что минимизирует ее загрязнение. Высокое содержание белков обеспечивает очень низкий кормовой коэффициент и быстрый рост. Благодаря этому MariCo START PREMIUM будет наилучшим образом способствовать развитию мальков морской рыбы.

| Анализ | | Размер |
|-----------|-------|--------|
| Протеин | 54 % | 1.0 мм |
| Жир | 15 % | 1.5 мм |
| Клетчатка | 0.5 % | |
| Зола | 9.8 % | |
| Фосфор | 1.5 % | |

| Витамины | | | Энергия (/кг) | | |
|------------------------|--------|---------|---------------------------|----------|----------|
| Витамин А | 12.000 | у.е./кг | Общая энергия | 21.0 МДж | 5.0 МКал |
| Витамин D ₃ | 2.500 | у.е./кг | Легко усваиваемая энергия | 19.4 МДж | 4.6 МКал |
| Витамин Е | 240 | мг/кг | | | |
| Витамин С (стабильный) | 300 | мг/кг | Усваиваемая энергия | 16.8 МДж | 4.0 МКал |

Рекомендации по кормлению

| Вес рыбы (г) | 1 - 4 | 4 - 8 | 8 - 15 |
|--------------------|---------------------------------|-----------|--------|
| Размер гранул (мм) | 1.0 | 1.0 / 1.5 | 1.5 |
| < 12 °C | В соответствии с аппетитом рыбы | | |
| 12 - 14 °C | 1.3 | 1.2 | 1.1 |
| 14 - 16 °C | 1.7 | 1.6 | 1.5 |
| 16 - 18 °C | 2.5 | 2.2 | 1.9 |
| 18 - 20 °C | 3.0 | 2.7 | 2.3 |
| 20 - 22 °C | 4.5 | 3.6 | 2.5 |
| 22 - 24 °C | 5.3 | 4.6 | 2.7 |
| 24 - 26 °C | 4.9 | 4.1 | 2.1 |
| 26 - 28 °C | 3.9 | 2.9 | 1.5 |
| > 28 °C | В соответствии с аппетитом рыбы | | |

* Рекомендации по кормлению выражены в % биомасса/день.

** Данная схема носит исключительно рекомендательный характер.

Dedicated to your performance

For a complete, up-to-date overview of all our feed programs, please check our website www.coppens.eu

Nothing in this publication may be reproduced without the written permission of the publisher. Coppens International bv shall not be liable for any direct, incidental, consequential, indirect or punitive damages arising out of access to or use of content of this data. Coppens International bv reserves the right to change the above data without prior notification.



MariCo START

ВЫСОКОЭНЕРГЕТИЧЕСКИЕ МИКРО ГРАНУЛЫ

Маленькие гранулы

MariCo START - это стартовый корм для молодняка морской рыбы с повышенным содержанием энергии. Маленькие гранулы диаметром 1.0 и 1.5 мм содержат рыбную муку, рыбий жир и продукты крови наивысшего качества. Для усиления естественной сопротивляемости организма болезням в корм добавлен иммуностимулятор бета-глюкан. Маленький размер гранул MariCo START PREMIUM позволяет частично заменить собой крупку.



Быстрый рост

MariCo START обладает отличной стабильностью в воде, что сводит к минимуму ее загрязнение. Высокий уровень содержания энергии обеспечивает очень низкий кормовой коэффициент и быстрый рост. Все это даст вашей рыбе превосходный старт.

| Анализ | | Размер |
|-----------|-------|--------|
| Протеин | 50 % | 1.0 мм |
| Жир | 20 % | 1.5 мм |
| Клетчатка | 0.5 % | |
| Зола | 9.2 % | |
| Фосфор | 1.5 % | |

| Витамины | | Энергия (/кг) | | |
|------------------------|----------------|---------------------------|----------|----------|
| Витамин А | 12.000 у.е./кг | Общая энергия | 22.0 МДж | 5.3 МКал |
| Витамин D ₃ | 2.500 у.е./кг | Легко усваиваемая энергия | 20.3 МДж | 4.8 МКал |
| Витамин Е | 240 мг/кг | Усваиваемая энергия | 17.9 МДж | 4.3 МКал |
| Витамин С (стабильный) | 300 мг/кг | | | |

| Рекомендации по кормлению | | | |
|---------------------------|---------------------------------|-----------|--------|
| Вес рыбы (г) | 1 - 4 | 4 - 8 | 8 - 15 |
| Размер гранул (мм) | 1.0 | 1.0 / 1.5 | 1.5 |
| < 12 °C | В соответствии с аппетитом рыбы | | |
| 12 - 14 °C | 1.2 | 1.2 | 1.1 |
| 14 - 16 °C | 1.6 | 1.5 | 1.4 |
| 16 - 18 °C | 2.4 | 2.1 | 1.8 |
| 18 - 20 °C | 2.9 | 2.6 | 2.2 |
| 20 - 22 °C | 4.4 | 3.5 | 2.5 |
| 22 - 24 °C | 5.2 | 4.5 | 2.6 |
| 24 - 26 °C | 4.8 | 4.0 | 2.0 |
| 26 - 28 °C | 3.8 | 2.8 | 1.4 |
| > 28 °C | В соответствии с аппетитом рыбы | | |

* Рекомендации по кормлению выражены в % биомасса/день.

** Данная схема носит исключительно рекомендательный характер.

Dedicated to your performance

For a complete, up-to-date overview of all our feed programs, please check our website www.coppens.eu

Nothing in this publication may be reproduced without the written permission of the publisher. Coppens International bv shall not be liable for any direct, incidental, consequential, indirect or punitive damages arising out of access to or use of content of this data. Coppens International bv reserves the right to change the above data without prior notification.



MariCo PRE GROWER-16

МАЛЬКОВЫЙ КОРМ С ВЫСОКИМ СОДЕРЖАНИЕМ БЕЛКОВ

Легкоусваиваемый

MariCo PRE GROWER-16 - это улучшенный тонущий мальковый корм с высоким содержанием белков для морской рыбы и других хищных видов рыб. Минимально загрязняет воду за счет содержания высококачественного сырья, такого как рыбная мука и рыбий жир, что способствует высокой усваиваемости гранул. Вашей рыбе понравится превосходный вкус этого корма.



Эффективный рост

Высокое содержание белков в корме MariCo PRE GROWER-16 способствует эффективному и быстрому росту молодой рыбы.

Данный корм обеспечивает идеальный переход от стартовых к любому виду продукционных кормов.

| Анализ | | | Размер | | |
|-----------|-----|---|--------|--|--|
| Протеин | 49 | % | 2.0 мм | | |
| Жир | 16 | % | | | |
| Клетчатка | 1.3 | % | | | |
| Зола | 7.5 | % | | | |
| Фосфор | 1.0 | % | | | |

| Витамины | | | Энергия (/кг) | | |
|------------------------|--------|---------|---------------------------|----------|----------|
| Витамин А | 10.000 | у.е./кг | Общая энергия | 21.3 МДж | 5.1 МКал |
| Витамин D ₃ | 3.000 | у.е./кг | Легко усваиваемая энергия | 19.5 МДж | 4.7 МКал |
| Витамин Е | 200 | мг/кг | Усваиваемая энергия | 17.2 МДж | 4.1 МКал |
| Витамин С (стабильный) | 150 | мг/кг | | | |

Рекомендации по кормлению

| Вес рыбы (г) | 15 | 25 |
|--------------------|---------------------------------|-----|
| Размер гранул (мм) | 2.0 | 2.0 |
| < 12 °C | В соответствии с аппетитом рыбы | |
| 12 - 14 °C | 0.7 | 0.6 |
| 14 - 16 °C | 0.9 | 0.9 |
| 16 - 18 °C | 1.4 | 1.2 |
| 18 - 20 °C | 2.0 | 1.7 |
| 20 - 22 °C | 2.5 | 1.9 |
| 22 - 24 °C | 3.0 | 2.3 |
| 24 - 26 °C | 3.4 | 2.5 |
| 26 - 28 °C | 2.8 | 2.0 |
| > 28 °C | В соответствии с аппетитом рыбы | |

* Рекомендации по кормлению выражены в % биомасса/день.

** Данная схема носит исключительно рекомендательный характер.

Dedicated to your performance

For a complete, up-to-date overview of all our feed programs, please check our website www.coppens.eu

Nothing in this publication may be reproduced without the written permission of the publisher. Coppens International bv shall not be liable for any direct, incidental, consequential, indirect or punitive damages arising out of access to or use of content of this data. Coppens International bv reserves the right to change the above data without prior notification.



MariCo PRE GROWER-20

ВЫСОКОЭНЕРГЕТИЧЕСКИЙ МАЛЬКОВЫЙ КОРМ

Легкоусваиваемый

MariCo PRE GROWER-20 - это высокоинтенсивный мальковый корм для морской рыбы. Минимально загрязняет воду за счет содержания высококачественной рыбной муки и рыбьего жира, что способствует высокой усваиваемости корма. Вашей рыбе понравится превосходный вкус этих гранул.



Эффективный рост

Высокое содержание белков и энергии в корме MariCo PRE GROWER-20 способствует эффективному и быстрому росту молодой рыбы и обеспечивает идеальный переход от стартовых к высокоэнергетическим продукционным кормам.

| Анализ | | Размер | |
|-----------|-------|--------|----|
| Протеин | 48 % | 2.0 | мм |
| Жир | 20 % | | |
| Клетчатка | 1.1 % | | |
| Зола | 8.4 % | | |
| Фосфор | 1.1 % | | |

| Витамины | | | Энергия (/кг) | | |
|------------------------|--------|---------|---------------------------|----------|----------|
| Витамин А | 10.000 | у.е./кг | Общая энергия | 22.0 МДж | 5.3 МКал |
| Витамин D ₃ | 3.000 | у.е./кг | Легко усваиваемая энергия | 20.2 МДж | 4.8 МКал |
| Витамин Е | 200 | мг/кг | Усваиваемая энергия | 17.9 МДж | 4.3 МКал |
| Витамин С (стабильный) | 150 | мг/кг | | | |

Рекомендации по кормлению

| Вес рыбы (г) | 15 | 25 |
|--------------------|---------------------------------|-----|
| Размер гранул (мм) | 2.0 | 2.0 |
| < 12 °C | В соответствии с аппетитом рыбы | |
| 12 - 14 °C | 0.7 | 0.6 |
| 14 - 16 °C | 0.9 | 0.9 |
| 16 - 18 °C | 1.4 | 1.2 |
| 18 - 20 °C | 2.0 | 1.7 |
| 20 - 22 °C | 2.5 | 1.9 |
| 22 - 24 °C | 3.0 | 2.3 |
| 24 - 26 °C | 3.4 | 2.5 |
| 26 - 28 °C | 2.8 | 2.0 |
| > 28 °C | В соответствии с аппетитом рыбы | |

* Рекомендации по кормлению выражены в % биомасса/день.

** Данная схема носит исключительно рекомендательный характер.

Dedicated to your performance

For a complete, up-to-date overview of all our feed programs, please check our website www.coppens.eu

Nothing in this publication may be reproduced without the written permission of the publisher. Coppens International bv shall not be liable for any direct, incidental, consequential, indirect or punitive damages arising out of access to or use of content of this data. Coppens International bv reserves the right to change the above data without prior notification.



MariCo PRIME-18

ПРОДУКЦИОННЫЙ КОРМ – ПЕРВЫЙ СОРТ

Легко усваиваемый

MariCo PRIME-18 – первосортный производственный корм. Этот рацион основан на растительных, рыбных и кровяных протеинах. Данные ингредиенты обладают превосходными вкусовыми качествами для морской рыбы и легко усваиваются. Загрязнение воды сведено к минимуму благодаря стабильности гранул этого корма.



Эффективный рост

Быстрый и эффективный прирост достигается благодаря сбалансированному сочетанию ингредиентов.

| Анализ | | Размер | |
|-----------|-------|--------|----|
| Протеин | 42 % | 3.0 | мм |
| Жир | 18 % | 4.5 | мм |
| Клетчатка | 1.8 % | 6.0 | мм |
| Зола | 6.0 % | | |
| Фосфор | 0.9 % | | |

| Витамины | | | Энергия (/кг) | | |
|------------------------|--------|---------|---------------------------|----------|----------|
| Витамин А | 10.000 | у.е./кг | Общая энергия | 21.6 МДж | 5.2 МКал |
| Витамин D ₃ | 2.000 | у.е./кг | Легко усваиваемая энергия | 19.6 МДж | 4.7 МКал |
| Витамин Е | 200 | мг/кг | Усваиваемая энергия | 17.6 МДж | 4.2 МКал |
| Витамин С (стабильный) | 150 | мг/кг | | | |

| Рекомендации по кормлению | | | | | | |
|---------------------------|---------------------------------|-----|-----|-----|-------|--|
| Вес рыбы (г) | 50 | 100 | 200 | 300 | > 500 | |
| Размер гранул (мм) | 3.0 | 3.0 | 4.5 | 4.5 | 6.0 | |
| < 12 °C | В соответствии с аппетитом рыбы | | | | | |
| 12 - 14 °C | 0.5 | 0.3 | 0.3 | 0.2 | 0.2 | |
| 14 - 16 °C | 0.7 | 0.5 | 0.5 | 0.4 | 0.4 | |
| 16 - 18 °C | 1.0 | 0.9 | 0.6 | 0.5 | 0.5 | |
| 18 - 20 °C | 1.5 | 1.1 | 0.8 | 0.7 | 0.6 | |
| 20 - 22 °C | 1.7 | 1.3 | 0.9 | 0.8 | 0.7 | |
| 22 - 24 °C | 1.9 | 1.4 | 1.1 | 0.9 | 0.9 | |
| 24 - 26 °C | 2.1 | 1.8 | 1.2 | 1.1 | 0.9 | |
| 26 - 28 °C | 1.7 | 1.3 | 1.1 | 1.0 | 0.7 | |
| > 28 °C | В соответствии с аппетитом рыбы | | | | | |

* Рекомендации по кормлению выражены в % биомасса/день.

** Данная схема носит исключительно рекомендательный характер.

Dedicated to your performance

For a complete, up-to-date overview of all our feed programs, please check our website www.coppens.eu

Nothing in this publication may be reproduced without the written permission of the publisher. Coppens International bv shall not be liable for any direct, incidental, consequential, indirect or punitive damages arising out of access to or use of content of this data. Coppens International bv reserves the right to change the above data without prior notification.



MariCo SUPREME-16

ПРОДУКЦИОННЫЙ КОРМ НАИВЫСШЕГО КАЧЕСТВА

Ингредиенты наивысшего качества

MariCo SUPREME-16 – это производственный корм наивысшего качества с повышенным содержанием рыбной муки для профессионального разведения рыбы. В состав этого корма входят лучшие ингредиенты, такие как превосходного качества рыбная мука, растительный белок, рыбий жир и продукты крови. Комбинация этих ингредиентов и сбалансированной формулы дает превосходные показатели роста и низкий кормовой коэффициент.



Отличное состояние

Созданный в соответствии с оптимальными показателями содержания жирных и аминокислот, MariCo SUPREME-16 является прекрасно сбалансированным кормом. Этот корм содержит все необходимые витамины, минералы и микроэлементы. Благодаря ему рыба будет находиться в отличной форме.

| Анализ | | Размер | |
|-----------|-------|--------|----|
| Протеин | 46 % | 3.0 | мм |
| Жир | 16 % | 4.5 | мм |
| Клетчатка | 1.6 % | 6.0 | мм |
| Зола | 7.1 % | | |
| Фосфор | 0.9 % | | |

| Витмины | | Энергия (/кг) | | |
|------------------------|----------------|---------------------------|----------|----------|
| Витамин А | 10.000 у.е./кг | Общая энергия | 21.2 МДж | 5.1 МКал |
| Витамин D ₃ | 2.000 у.е./кг | Легко усваиваемая энергия | 19.3 МДж | 4.6 МКал |
| Витамин Е | 200 мг/кг | Усваиваемая энергия | 17.1 МДж | 4.1 МКал |
| Витамин С (стабильный) | 150 мг/кг | | | |

| Рекомендации по кормлению для оптимального кормового коэффициента | | | | | |
|---|---------------------------------|-----|-----|-----|-------|
| Вес рыбы (г) | 50 | 100 | 200 | 300 | > 500 |
| Размер гранул (мм) | 3.0 | 3.0 | 4.5 | 4.5 | 6.0 |
| < 12 °C | В соответствии с аппетитом рыбы | | | | |
| 12 - 14 °C | 0.5 | 0.3 | 0.3 | 0.2 | 0.2 |
| 14 - 16 °C | 0.7 | 0.5 | 0.5 | 0.4 | 0.4 |
| 16 - 18 °C | 1.1 | 1.0 | 0.6 | 0.5 | 0.5 |
| 18 - 20 °C | 1.7 | 1.2 | 0.8 | 0.7 | 0.6 |
| 20 - 22 °C | 1.9 | 1.5 | 1.0 | 0.8 | 0.7 |
| 22 - 24 °C | 2.1 | 1.6 | 1.2 | 1.0 | 1.0 |
| 24 - 26 °C | 2.3 | 2.0 | 1.4 | 1.2 | 1.0 |
| 26 - 28 °C | 1.9 | 1.5 | 1.2 | 1.1 | 0.7 |
| > 28 °C | В соответствии с аппетитом рыбы | | | | |

* Рекомендации по кормлению выражены в % биомасса/день.

** Данная схема носит исключительно рекомендательный характер.

Dedicated to your performance

For a complete, up-to-date overview of all our feed programs, please check our website www.coppens.eu

Nothing in this publication may be reproduced without the written permission of the publisher. Coppens International bv shall not be liable for any direct, incidental, consequential, indirect or punitive damages arising out of access to or use of content of this data. Coppens International bv reserves the right to change the above data without prior notification.



MariCo SUPREME-22

ПРОДУКЦИОННЫЙ КОРМ НАИВЫСШЕГО КАЧЕСТВА

Дополнительная энергия

MariCo SUPREME-22 - это производственный корм наивысшего качества для морской рыбы с относительно высоким содержанием рыбной муки. В состав этого корма входят лучшие ингредиенты, такие как высококачественная рыбная мука, растительный белок, рыбий жир и продукты крови. Дополнительная энергия дает превосходные показатели роста и низкий кормовой коэффициент.



Отличное состояние

Созданный в соответствии с оптимальными показателями содержания жирных и аминокислот, MariCo SUPREME-22 является прекрасно сбалансированным кормом. Этот корм содержит все необходимые витамины, минералы и микроэлементы. Благодаря ему рыба будет находиться в отличной форме.

| Анализ | | Размер |
|-----------|-------|--------|
| Протеин | 44 % | 3.0 мм |
| Жир | 22 % | 4.5 мм |
| Клетчатка | 1.6 % | 6.0 мм |
| Зола | 7.1 % | |
| Фосфор | 0.9 % | |

| Витамины | | Энергия (/кг) | | |
|------------------------|----------------|---------------------------|----------|----------|
| Витамин А | 10.000 у.е./кг | Общая энергия | 22.4 МДж | 5.4 МКал |
| Витамин D ₃ | 3.000 у.е./кг | Легко усваиваемая энергия | 20.4 МДж | 4.9 МКал |
| Витамин Е | 200 мг/кг | Усваиваемая энергия | 18.3 МДж | 4.4 МКал |
| Витамин С (стабильный) | 1000 мг/кг | | | |

| Рекомендации по кормлению для оптимального кормового коэффициента | | | | | |
|---|---------------------------------|-----|-----|-----|-------|
| Вес рыбы (г) | 50 | 100 | 200 | 300 | > 500 |
| Размер гранул (мм) | 3.0 | 3.0 | 4.5 | 4.5 | 6.0 |
| < 12 °C | В соответствии с аппетитом рыбы | | | | |
| 12 - 14 °C | 0.5 | 0.3 | 0.3 | 0.2 | 0.2 |
| 14 - 16 °C | 0.7 | 0.5 | 0.5 | 0.4 | 0.4 |
| 16 - 18 °C | 1.0 | 0.9 | 0.6 | 0.5 | 0.5 |
| 18 - 20 °C | 1.4 | 1.0 | 0.8 | 0.7 | 0.6 |
| 20 - 22 °C | 1.6 | 1.2 | 0.9 | 0.8 | 0.7 |
| 22 - 24 °C | 1.8 | 1.3 | 1.0 | 0.9 | 0.9 |
| 24 - 26 °C | 2.0 | 1.7 | 1.1 | 1.0 | 0.9 |
| 26 - 28 °C | 1.6 | 1.2 | 1.0 | 1.0 | 0.7 |
| > 28 °C | В соответствии с аппетитом рыбы | | | | |

* Рекомендации по кормлению выражены в % биомасса/день.

** Данная схема носит исключительно рекомендательный характер.

Dedicated to your performance

For a complete, up-to-date overview of all our feed programs, please check our website www.coppens.eu

Nothing in this publication may be reproduced without the written permission of the publisher. Coppens International bv shall not be liable for any direct, incidental, consequential, indirect or punitive damages arising out of access to or use of content of this data. Coppens International bv reserves the right to change the above data without prior notification.

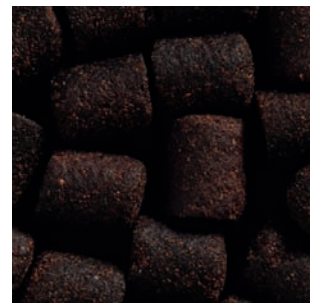


MariCo FOCUS

ВЫСОКОКАЧЕСТВЕННЫЙ ПРОДУКЦИОННЫЙ КОРМ С ПОНИЖЕННЫМ

Отличные показатели роста

MariCo FOCUS – это высококачественный производственный корм с пониженным содержанием жиров и высоким содержанием рыбной муки. Этот корм создан для хищных рыб, нуждающихся в пониженном содержании жиров и большом количестве белков. Высокое соотношение белков к энергии дает отличные показатели роста и низкий кормовой коэффициент. В то же время накопление рыбой жира сводится к минимуму. MariCo FOCUS подходит для таких хищных видов рыб, как судак, окунь, баррамунди, гибридный полосатый окунь, европейский сом, морской окунь и лещ.



Системы замкнутого водоснабжения

MariCo FOCUS создан для использования в системах замкнутого водоснабжения. Его отличная усваиваемость и стабильность в воде способствуют высокому усвоению рыбой корма и низкому уровню загрязнения. Этот корм дает отличные показатели в условиях интенсивного разведения и уже успешно применяется для интенсивного разведения европейского сома в системах замкнутого водоснабжения.

Оптимальный состав

Созданный в соответствии с оптимальными показателями содержания жирных и аминокислот, MariCo FOCUS является прекрасно сбалансированным кормом. Дополнительно добавленные в его состав витамины и минералы поддерживают здоровье рыбы и обеспечивают быстрый рост.

| Анализ | | Размер |
|-----------|-------|---------|
| Протеин | 49 % | 3.0 мм |
| Жир | 13 % | 4.5 мм |
| Клетчатка | 1.5 % | 6.0 мм |
| Зола | 7.3 % | 8.0 мм |
| Фосфор | 1.0 % | 10.0 мм |

| Витамины | | | Энергия (/кг) | | |
|------------------------|--------|---------|---------------------------|----------|----------|
| Витамин А | 10.000 | у.е./кг | Общая энергия | 20.7 МДж | 4.9 МКал |
| Витамин D ₃ | 1.500 | у.е./кг | Легко усваиваемая энергия | 18.8 МДж | 4.5 МКал |
| Витамин Е | 200 | мг/кг | Усваиваемая энергия | 16.5 МДж | 4.0 МКал |
| Витамин С (стабильный) | 150 | мг/кг | | | |

Dedicated to your performance

For a complete, up-to-date overview of all our feed programs, please check our website www.coppens.eu

Nothing in this publication may be reproduced without the written permission of the publisher. Coppens International bv shall not be liable for any direct, incidental, consequential, indirect or punitive damages arising out of access to or use of content of this data. Coppens International bv reserves the right to change the above data without prior notification.



MARICO MISTRAL

ВЫСОКОКАЧЕСТВЕННЫЙ ПРОДУКЦИОННЫЙ КОРМ С ВЫСОКИМ СОДЕРЖАНИЕМ БЕЛКА

Превосходные показатели роста

MariCo MISTRAL это высококачественный производственный корм с повышенным содержанием белков. Этот корм создан для хищных рыб и включает в себя большое количество рыбной муки, рыбьего жира и муки из ракообразных. MariCo MISTRAL содержит больше белка и немного больше энергии, чем MariCo FOCUS, сохраняя при этом высокое соотношение белков и энергии. Поэтому этот корм дает отличные показатели роста и низкий кормовой коэффициент. MariCo MISTRAL подходит для хищных видов рыб - судака, окуня, баррамунди, гибридного полосатого окуня, европейского сома, морского окуня и леща.



Системы замкнутого водоснабжения

MariCo MISTRAL создан для использования в системах замкнутого водоснабжения. Его отличная усваиваемость и стабильность в воде способствуют высокому потреблению рыбой корма и низкому уровню загрязнения. Этот корм дает отличные показатели в условиях интенсивного разведения с контролем оптимального качества воды.

Оптимальный состав

Созданный в соответствии с оптимальными показателями содержания жирных и аминокислот, MariCo MISTRAL является прекрасно сбалансированным кормом. Повышенное содержание в его составе витаминов и минералов поддерживает здоровье рыбы и обеспечивает быстрый рост.

| Анализ | | Размер |
|-----------|-------|---------|
| Протеин | 50 % | 3.0 мм |
| Жир | 15 % | 6.0 мм |
| Клетчатка | 1.4 % | 8.0 мм |
| Зола | 9.9 % | 12.0 мм |
| Фосфор | 1.2 % | |

| Витамины | | | Энергия (кг) | | |
|------------------------|--------|---------|---------------------------|----------|----------|
| Витамин А | 10.000 | у.е./кг | Общая энергия | 20.7 МДж | 5.0 МКал |
| Витамин D ₃ | 2.000 | у.е./кг | Легко усваиваемая энергия | 19.0 МДж | 4.5 МКал |
| Витамин Е | 200 | мг/кг | Усваиваемая энергия | 16.6 МДж | 4.0 МКал |
| Витамин С (стабильный) | 1000 | мг/кг | | | |

Dedicated to your performance

For a complete, up-to-date overview of all our feed programs, please check our website www.coppens.eu

Nothing in this publication may be reproduced without the written permission of the publisher. Coppens International bv shall not be liable for any direct, incidental, consequential, indirect or punitive damages arising out of access to or use of content of this data. Coppens International bv reserves the right to change the above data without prior notification.



REPRO

КОРМ ДЛЯ МАТОЧНОГО СТАДА МОРСКОЙ РЫБЫ

Успешный нерест

REPRO - это полнорационный корм для морской рыбы перед нерестом. Этот корм специально составлен таким образом, чтобы подготовить рыбу к успешному нересту. REPRO содержит большое количество высококачественного белка необходимого для оптимального развития икринок. Этот рацион обогащен иммуностимулирующим бета-глюканом для укрепления иммунной системы маточного стада. Более того, в этом корме повышенное содержание витаминов С и Е для укрепления здоровья и репродуктивности маточного стада.

Добавленный астаксантин

Легко усваиваемые ингредиенты в сочетании с оптимальным содержанием витаминов, жирных и аминокислот делают REPRO идеальным рационом для маточного стада морской рыбы. 40 мг/кг астаксантина поддерживают здоровье маточного стада, качество икринок и уровень выживаемости мальков.



| Анализ | | Размер | |
|------------------------|----------------|---------------------------|-------------------|
| Протеин | 48 % | 8.0 мм | |
| Жир | 15 % | | |
| Клетчатка | 1.0 % | | |
| Зола | 8.8 % | | |
| Фосфор | 1.2 % | | |
| Протеин | 40 мг/кг | | |
| Витамины | | Энергия (/кг) | |
| Витамин А | 14.000 у.е./кг | Общая энергия | 20.8 МДж 5.0 МКал |
| Витамин D ₃ | 3.000 у.е./кг | Легко усваиваемая энергия | 19.0 МДж 4.6 МКал |
| Витамин Е | 350 мг/кг | Усваиваемая энергия | 16.8 МДж 4.0 МКал |
| Витамин С (стабильный) | 500 мг/кг | | |

Рекомендации по кормлению для оптимального кормового коэффициента

| | |
|--------------------|---------------------------------|
| Вес рыбы (г) | >500 |
| Размер гранул (мм) | 3.0 |
| < 12 °C | В соответствии с аппетитом рыбы |
| 12 - 14 °C | 0.2 |
| 14 - 16 °C | 0.2 |
| 16 - 18 °C | 0.3 |
| 18 - 20 °C | 0.3 |
| 20 - 22 °C | 0.5 |
| 22 - 24 °C | 0.6 |
| 24 - 26 °C | 0.5 |
| 26 - 28 °C | 0.4 |
| > 28 °C | В соответствии с аппетитом рыбы |

* Рекомендации по кормлению выражены в % биомасса/день.

** Данная схема носит исключительно рекомендательный характер.

Dedicated to your performance

For a complete, up-to-date overview of all our feed programs, please check our website www.coppens.eu

Nothing in this publication may be reproduced without the written permission of the publisher. Coppens International bv shall not be liable for any direct, incidental, consequential, indirect or punitive damages arising out of access to or use of content of this data. Coppens International bv reserves the right to change the above data without prior notification.

